

Системы охранно-пожарной сигнализации с функциями контроля доступа Galaxy Dimension

Программное обеспечение для работы с Galaxy

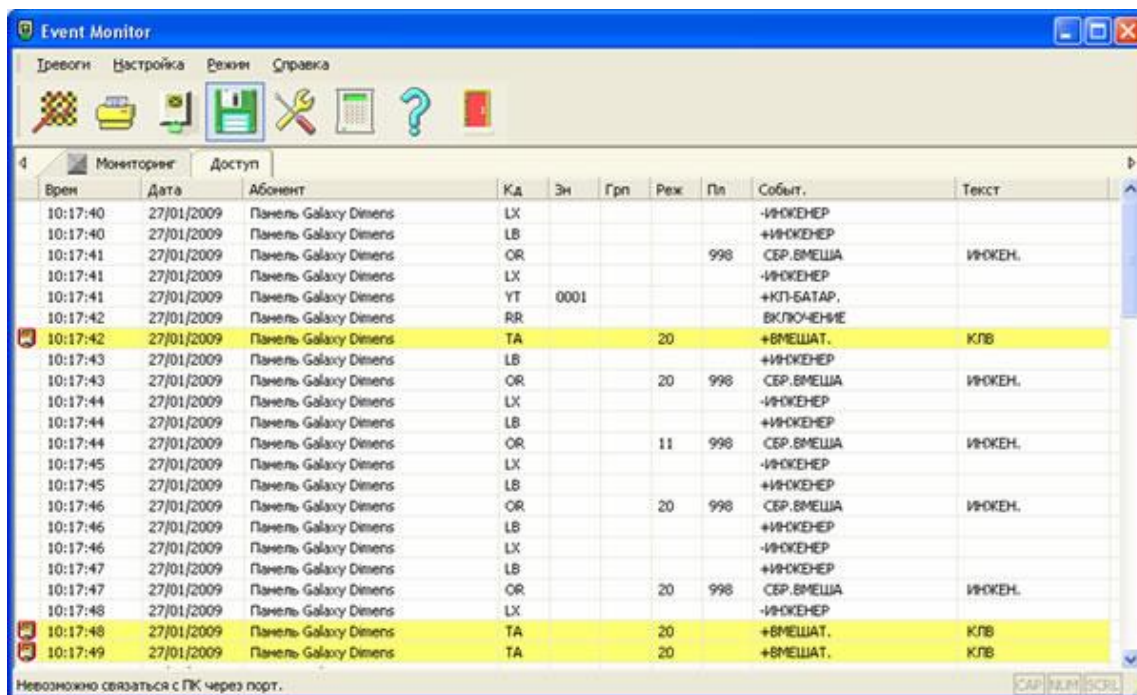
Для контрольных панелей Galaxy Dimension предлагается два типа программного обеспечения:

- Galaxy Remote Servicing Suite (RSS).
- WIN-PAK SE/PE.

Программное обеспечение **Galaxy Remote Servicing Suite (RSS)** позволяет осуществлять локальное и дистанционное программирование контрольной панели и ее управление. Galaxy RSS позволяет работать с несколькими панелями, имеет удобный графический интерфейс. В качестве канала связи между контрольной панелью и компьютером может использоваться:

- прямое соединение через встроенный порт RS-232;
- компьютерная сеть Ethernet на базе технологий 10Base-T или 100Base-TX, подключаемая через специализированный модуль;
- коммутируемая телефонная линия, подключаемая к встроенному цифровому автодозвонщику контрольной панели;
- цифровая сеть на базе технологии ISDN.

В комплект Galaxy RSS входит приложение Alarm Monitoring для организации станции централизованного наблюдения с мониторингом событий от контрольных панелей в реальном масштабе времени. Эта программа позволяет принимать сообщения от нескольких контрольных панелей и отображать их в виде таблицы.



The screenshot shows the 'Event Monitor' application window. The title bar reads 'Event Monitor'. Below the title bar are menu items: 'Тревоги', 'Настройка', 'Режим', 'Справка'. There is a toolbar with icons for alarm, printer, monitor, save, tools, help, and a red alarm bell. Below the toolbar are tabs for 'Мониторинг' and 'Доступ'. The main area contains a table with the following columns: 'Врем', 'Дата', 'Абонент', 'Кд', 'Эн', 'Грп', 'Реж', 'Пл', 'Событ.', and 'Текст'. The table contains multiple rows of event data, with some rows highlighted in yellow. At the bottom of the window, there is a status bar with the text 'Невозможно связаться с ГК через порт.' and keyboard shortcuts 'CAP | ALT | SCR'.

Врем	Дата	Абонент	Кд	Эн	Грп	Реж	Пл	Событ.	Текст
10:17:40	27/01/2009	Панель Galaxy Dimens	LX					-ИНОКЕНЕР	
10:17:40	27/01/2009	Панель Galaxy Dimens	LB					+ИНОКЕНЕР	
10:17:41	27/01/2009	Панель Galaxy Dimens	OR				998	СЕР.ВМЕША	ИНОКЕН.
10:17:41	27/01/2009	Панель Galaxy Dimens	LX					-ИНОКЕНЕР	
10:17:41	27/01/2009	Панель Galaxy Dimens	YT	0001				+КП-БАТАР.	
10:17:42	27/01/2009	Панель Galaxy Dimens	RR					ВКЛЮЧЕНИЕ	
10:17:42	27/01/2009	Панель Galaxy Dimens	TA			20		+ВМЕШАТ.	КЛВ
10:17:43	27/01/2009	Панель Galaxy Dimens	LB					+ИНОКЕНЕР	
10:17:43	27/01/2009	Панель Galaxy Dimens	OR			20	998	СЕР.ВМЕША	ИНОКЕН.
10:17:44	27/01/2009	Панель Galaxy Dimens	LX					-ИНОКЕНЕР	
10:17:44	27/01/2009	Панель Galaxy Dimens	LB					+ИНОКЕНЕР	
10:17:44	27/01/2009	Панель Galaxy Dimens	OR			11	998	СЕР.ВМЕША	ИНОКЕН.
10:17:45	27/01/2009	Панель Galaxy Dimens	LX					-ИНОКЕНЕР	
10:17:45	27/01/2009	Панель Galaxy Dimens	LB					+ИНОКЕНЕР	
10:17:46	27/01/2009	Панель Galaxy Dimens	OR			20	998	СЕР.ВМЕША	ИНОКЕН.
10:17:46	27/01/2009	Панель Galaxy Dimens	LB					+ИНОКЕНЕР	
10:17:46	27/01/2009	Панель Galaxy Dimens	LX					-ИНОКЕНЕР	
10:17:47	27/01/2009	Панель Galaxy Dimens	LB					+ИНОКЕНЕР	
10:17:47	27/01/2009	Панель Galaxy Dimens	OR			20	998	СЕР.ВМЕША	ИНОКЕН.
10:17:48	27/01/2009	Панель Galaxy Dimens	LX					-ИНОКЕНЕР	
10:17:48	27/01/2009	Панель Galaxy Dimens	TA			20		+ВМЕШАТ.	КЛВ
10:17:49	27/01/2009	Панель Galaxy Dimens	TA			20		+ВМЕШАТ.	КЛВ

Рис. 1. Окно приложения Alarm Monitoring, входящего в состав ПО Galaxy RSS

WIN-PAK SE/PE с поддержкой панелей Galaxy – это программное обеспечение Honeywell для систем контроля и управления доступом и комплексных интегрированных систем безопасности. Объединяя подсистемы контроля доступа, телевизионного наблюдения и охранно-пожарной сигнализации в единую интегрированную систему безопасности, WIN-PAK SE/PE предоставляет широкие возможности по управлению устройствами, мониторингу событий и реагированию на них.

WIN-PAK SE/PE позволяет создать единый пользовательский интерфейс для управления всеми подсистемами обеспечения безопасности и является платформой, использующей самые современные сетевые технологии. Интеграция различных подсистем обеспечения безопасности полностью реализуется на логическом уровне. Возможно полномасштабное управление системой, охватывающей один или несколько объектов, в том числе территориально распределенных с любого сетевого рабочего места WIN-PAK SE/PE.

WIN-PAK SE/PE предоставляет полную интеграцию с цифровыми видеорегистраторами серий Fusion, Rapid Eye и HRDP. Интеграция позволяет использовать систему телевизионного наблюдения для записи и просмотра видеоизображения событий в системах контроля доступа и охранно-пожарной сигнализации на базе панелей Galaxy. С помощью WIN-PAK SE/PE можно легко найти нужную видеозапись по времени или типу события. Интеграция дает операторам возможность управления поворотными камерами различных фирм-производителей (включая аналоговые и IP-модели). События из протокола WIN-PAK SE/PE связываются с фрагментами видео для возможности визуального контроля происходящих или уже произошедших событий.

Интерфейс программы позволяет управлять всеми элементами системы с графических планов объекта или с помощью дерева устройств. Все устройства системы: шлейфы сигнализации, выходы реле, считыватели, телевизионные камеры и т.п. отображаются на планах в виде значков (пиктограмм).

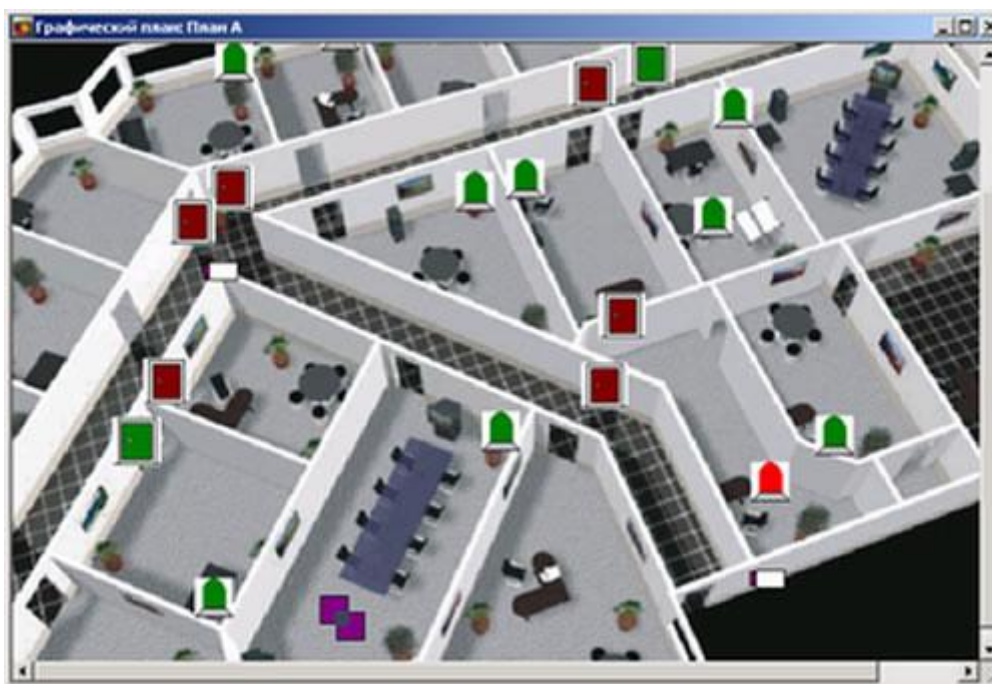


Рис. 2. Графический план объекта с элементами управления системой

Цвет значка соответствует состоянию устройства, например, красный мигающий значок шлейфа сигнализации, означает тревогу, не подтвержденную оператором. Оператор имеет возможность поставить шлейф на охрану или снять его с охраны, выбрав требуемый значок и щелкнув на нем клавишей мыши. Точно так же производится открывание или блокирование дверей. Для просмотра выбранной телевизионной камеры на монитор, оператору достаточно выбрать значок камеры и перетащить его мышью на значок монитора.