

Системы охранно-пожарной сигнализации с функциями контроля доступа Galaxy Dimension

Программирование контрольной панели

В простейшем случае программирование КП осуществляется с помощью клавиатуры, подключенной к шине данных панели. Могут использоваться клавиатуры как с жидкокристаллическим дисплеем (МК7), так и с сенсорным экраном (TouchCenter). Программирование осуществляется с помощью структуры меню. Задание значений параметров производится путем выбора нужного пункта меню и ввода требуемого значения. При этом на дисплей клавиатуры выводится название и порядковый номер текущего пункта, программируемый параметр и подсказка в виде диапазона допустимых значений данного параметра.

Пользовательское программирование (паролей, даты/времени и т.п.) на клавиатуре TouchCenter может осуществляться через графическое меню с удобным выбором всех параметров (рис. 1). Помимо этого, эта клавиатура позволяет также полностью эмулировать клавиатуру МК7 на своем сенсорном экране (рис. 2).

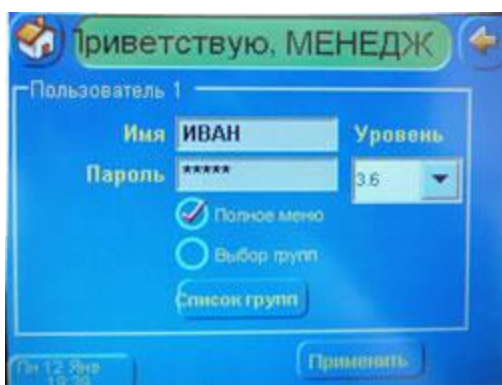


Рис. 1. Программирование паролей пользователей с помощью TouchCenter



Рис. 2. Эмуляция клавиатуры МК7 на экране TouchCenter

Второй способ программирования контрольной панели – **программирование с персонального компьютера (ПК)** с установленным программным обеспечением Galaxy Remote Servicing Suite (RSS). ПК может быть подключен к системе как на самом объекте (непосредственно через встроенный в панель интерфейс RS232), так и дистанционно (с помощью встроенного автодозвонщика, модема или модуля Ethernet). Программирование с ПК является более удобным, т.к. все данные программирования выводятся на экран в наглядной форме и сохраняются на жестком диске компьютера. Программное обеспечение Galaxy Remote Servicing Suite позволяет осуществлять программирование в режиме реального времени или редактировать данные программирования с последующей их загрузкой в панель.

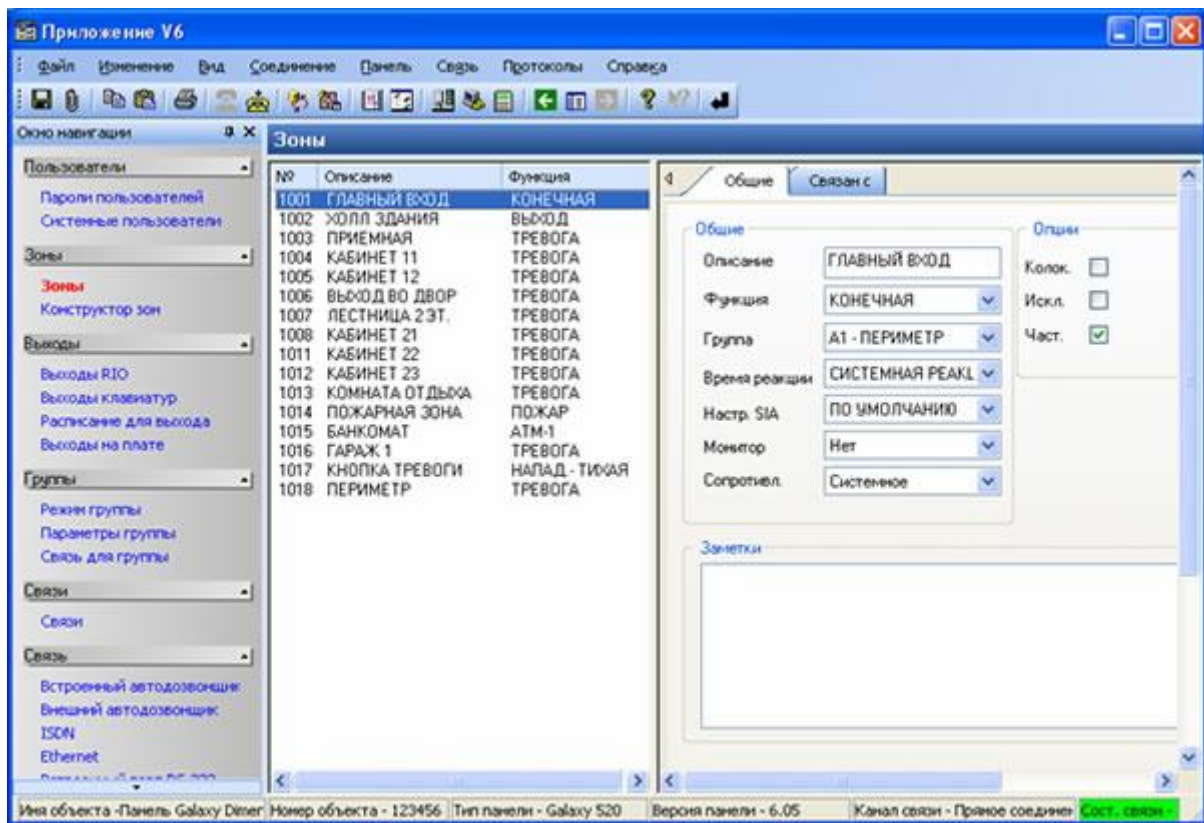


Рис. 3. Вид окна программирования параметров зон ПО Galaxy Remote Servicing Suite